

# ArcGIS GeoBIM łączy projekty uwzględniając kontekst geoprzestrzenny

Pomimo coraz mniejszej luki pomiędzy GIS i modelowaniem informacji o budynkach (BIM) w ciągu ostatnich kilku lat, firmy architektoniczne, inżynieryjne i budowlane (AEC), a także ich klienci nadal borykają się z rozproszeniem danych na wielu platformach. Zmagają się z potrzebą utworzenia jednego, wiarygodnego obrazu danych projektowych po to, aby łatwiej i bezpieczniej przekazywać informacje o projekcie.

ArcGIS GeoBIM, oferuje zespołom projektowym innowacyjną i łatwą w użyciu funkcjonalność umożliwiającą eksplorację i współpracę w zakresie projektowania i analizowania zagadnień BIM z wykorzystaniem danych z wielu systemów, z uwzględnieniem kontekstu geoprzestrzennego. Dzięki powiązaniu ArcGIS z Autodesk Construction Cloud i BIM 360, ArcGIS GeoBIM umożliwia łączenie projektów i systemów wymiany informacji. *[Autodesk jest partnerem Esri].*

W ramach projektu ArcGIS GeoBIM, georeferencyjne cechy ArcGIS można łączyć z rekordami Autodesk, dzięki czemu łatwiejsze stają się dostęp, wizualizacja i kwerenda dokumentacji projektowej pochodzącej z wielu źródeł. ArcGIS GeoBIM ułatwia również komunikację i współpracę w bezpiecznym środowisku internetowym, które można dostosować do potrzeb wielu zainteresowanych.



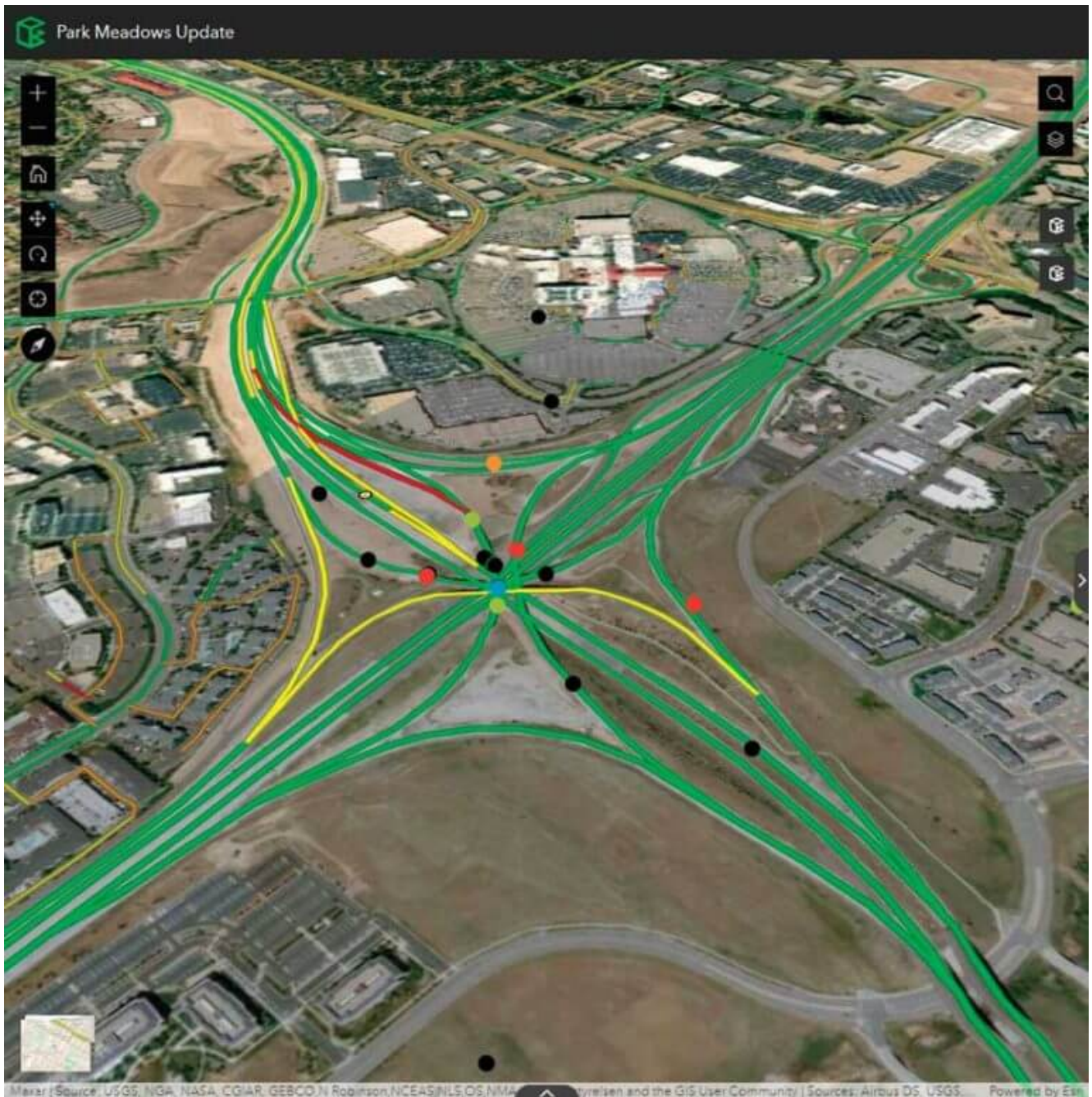
Rys. 1. ArcGIS GeoBIM ułatwia komunikację i współpracę w bezpiecznym środowisku internetowym, które można dostosować do potrzeb wielu zainteresowanych.

#### ArcGIS GeoBIM:

- przyniesie korzyści klientom z każdego sektora, w którym buduje się, zarządza lub remontuje zasoby, takie jak sieci drogowe, sieci kolejowe, sieci urządzeń podziemnych, kampusy i obiekty wodne. Kierownikom projektów oraz właścicielom i zarządcom obiektów, pozwoli uzyskać nowe korzyści wynikające z połączenia GIS i BIM.
- umożliwia dostęp do danych projektowych za pomocą jednego, wspólnego obrazu. Dzięki wykorzystaniu ArcGIS i Autodesk Construction Cloud w aplikacji internetowej, modele cyfrowe, dane GIS, dokumentacja pomocnicza i problemy można skonsolidować zarówno w ramach jednego projektu, jak i na poziomie całego portfolio prowadzonych działań.
- pozwala również na bardziej płynne przekazywanie zainteresowanym stronom informacji o projekcie.

Aplikacje ArcGIS GeoBIM zapewniają kadrze kierowniczej bezpieczny i wysoce konfigurowalny sposób dostępu do informacji, dzięki czemu umożliwiają wgląd w pojedynczy projekt lub całe portfolio realizacji. W miarę jak zmieniają się potrzeby interesariuszy, aplikacje można dostosowywać tak, by tworzyć różne pulpity nawigacyjne, udostępniać różne rodzaje informacji i realizować funkcje, jednocześnie kontrolując, kto ma dostęp do aplikacji i danych.

ArcGIS GeoBIM można skonfigurować dla pojedynczego projektu lub całego portfolio, a dostęp do niego mogą mieć zarówno członkowie projektu, jak i pracownicy innych działów, bez konieczności posiadania specjalistycznych narzędzi, czy uczestniczenia w szkoleniach.



Rys. 2. ArcGIS GeoBIM pozwala kadrze kierowniczej AEC obserwować wszystkie działania projektowe na jednej mapie bez konieczności korzystania z dodatkowego, specjalistycznego oprogramowania.

Potrzebujesz więcej informacji? Odwiedź stronę [ArcGIS GeoBIM](#) lub [skontaktuj się z nami.](#)