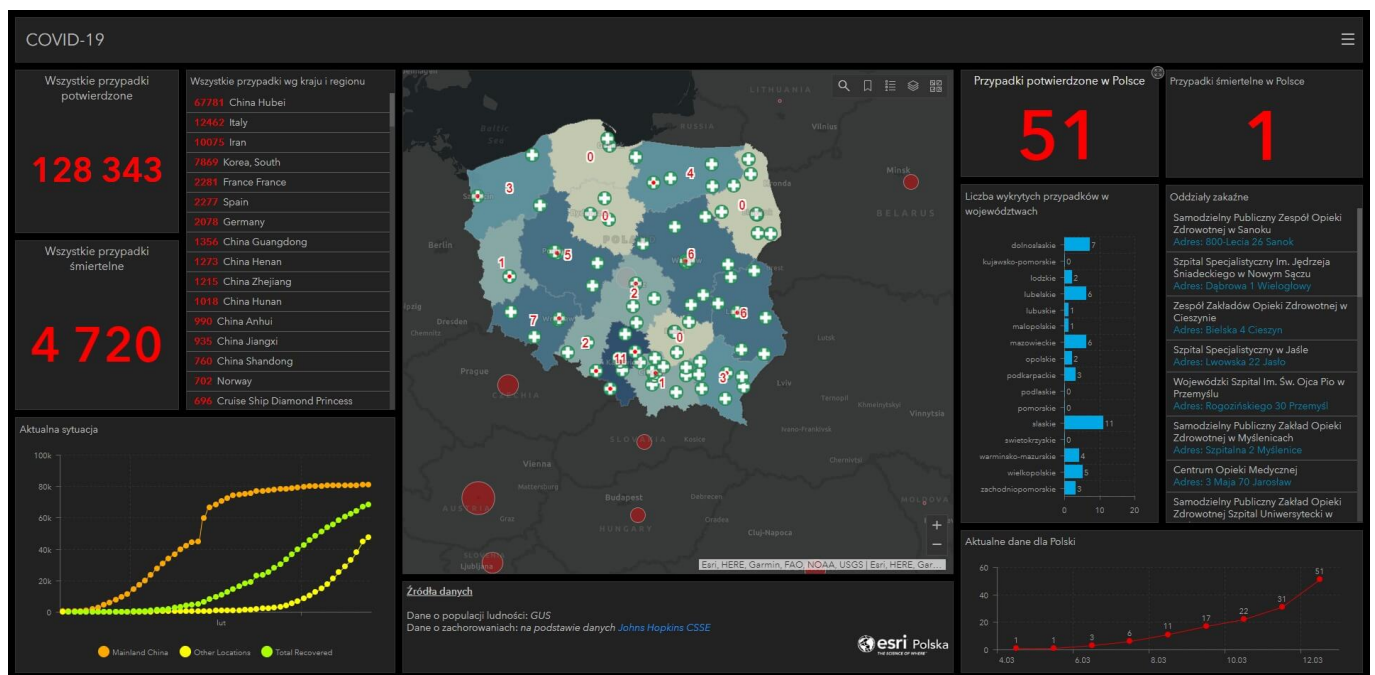


# Epidemia koronawirusa – wyzwanie dla świata

Epidemia koronawirusa to obecnie jedno z największych wyzwań dla całego świata. To nie tylko problem zdrowotny, ale także społeczny, związany z niezrozumieniem skali problemu. Tutaj z pomocą przychodzą wizualizacje, prezentujące na cyfrowych mapach zasięg rozprzestrzeniania się wirusa. Ten rodzaj zobrazowania problemu ma tę zaletę, że jest łatwo zrozumiały dla wszystkich, nawet dla osób bez specjalistycznej wiedzy technicznej. Rozwiązaniem, które najlepiej nadaje się do tego zadania jest system informacji geograficznej (GIS), który pozwala nie tylko na wizualizację danych, ale także ich analizę, co pomaga w podejmowaniu decyzji przez administrację wszystkich szczebli i służby medyczne.



Zachęcamy do zapoznania się z [cyfrowymi mapami opracowanymi przez zespół Esri Polska](#), które pokazują aktualny obraz rozprzestrzeniania się choroby na całym świecie. Po najechaniu kursorem na mapę Polski mamy też dostęp do szczegółowych informacji dotyczących poszczególnych przypadków zarażenia wirusem, lokalizacji szpitali zakaźnych czy liczby ludności na

danym obszarze.