

Wspieranie lokalnego biznesu rozpoczyna się od HUB'A

„[Jestem AKTYWNY](#)” to projekt hybrydowy, czyli skierowany zarówno do biznesu, jak i do mieszkańców. Dzięki mapie w jednym miejscu można znaleźć informacje o firmach działających w konkretnej dzielnicy czy na wybranym osiedlu lub obszarze Krakowa bez konieczności wychodzenia z domu.

Centrum Wsparcia dla Biznesu Miejski System Informacji Przestrzennej



Serwis mapowy dedykowany jest mieszkańcom Krakowa oraz przedsiębiorcom.

Chcemy ułatwić dostęp do zbioru informacji dot. usługodawców producentów działających w najbliższej okolicy jak również wspierać lokalne firmy, które pomimo trudnej sytuacji spowodowanej przez epidemię, nadal oferują swoje produkty i usługi.

Innowacyjne narzędzia, nowe możliwości

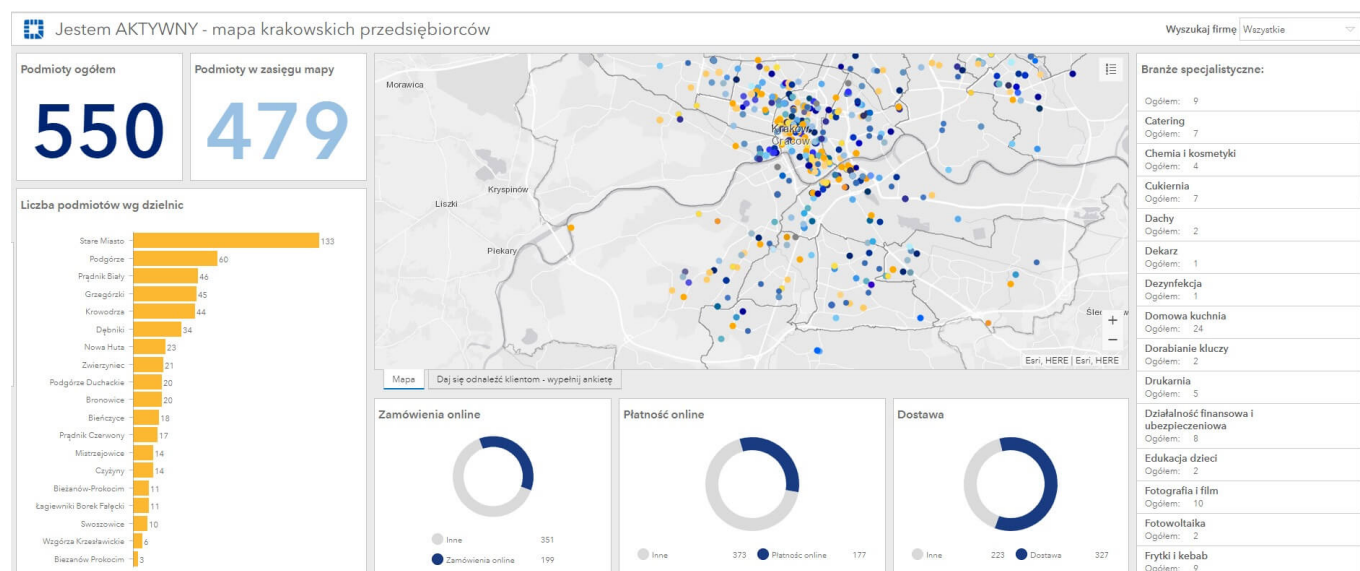
[Serwis „Jestem AKTYWNY”](#) to jedno z wielu działań, jakie w dobie pandemii koronawirusa prowadzi Miasto Kraków, aby wspierać lokalny biznes. Powstały już w kwietniu 2020 r. ułatwia dostęp do informacji o lokalnych przedsiębiorcach działających w poszczególnych dzielnicach Krakowa.

Z myślą o przedsiębiorcach i mieszkańcach

Celem projektu jest nie tylko pomoc lokalnym usługodawcom i producentom w skutecznym dotarciu do klientów, ale także ułatwienie mieszkańcom korzystania z ich oferty. Interaktywna forma daje możliwość zawężenia mapy do konkretnego obszaru lub dzielnicy, filtrowanie przedsiębiorców na podstawie: branży, możliwości zamawiania usług i produktów online, opcji dostawy lub płatności za pomocą aplikacji mobilnych i internetu.

Mapa dostępna dla każdego!

Narzędzie przygotowane przez krakowski magistrat, to także forma wsparcia mieszkańców, dająca im szansę na lepsze poznanie swojego otoczenia i zaznajomienia się z działającymi w sąsiedztwie firmami, o których istnieniu często mogli nie wiedzieć.



Esri Polska cennym wsparciem

Zaproponowana przez Urząd Miasta Krakowa inicjatywa od samego początku wzbudziła zainteresowanie Esri Polska, dodatkowo wpisując się idealnie w promowane przez firmę wartości dotyczących ułatwienia komunikacji zewnętrznej z mieszkańcami oraz geoportycypacji. Już na starcie wiadome było, że taka idea – szczególnie w okresie największego kryzysu związanego z pandemią COVID-19 – musi zostać oparta na najbardziej przystępnych i efektywnych narzędziach. Głównymi celami, jakie magistrat przedstawił, była szeroka dostępność dla mieszkańców oraz jak najbardziej intuicyjne narzędzia, które pozwolą zminimalizować czas realizacji projektu.

Po zapoznaniu się z potrzebami i pomysłami przedstawicieli Urzędu Esri przygotowało propozycję aplikacji wraz z przykładami, które spełniały opisane wymagania. W ten sposób wybrane zostały narzędzia najlepiej wpisujące się w wyznaczone

cele projektowe.

Wśród osób odpowiedzialnych za projekt panowała duża zgodność dotycząca sposobu realizacji prac. Pracownicy Esri na podstawie doświadczeń zdobytych w trakcie innych realizacji wiedzieli, że najlepszym sposobem współpracy, będzie szybki transfer wiedzy – przekazanie instrukcji, przeprowadzenie warsztatów i pokazów z obsługi poszczególnych aplikacji, które umożliwią pracownikom magistratu samodzielną realizację projektu. Takie podejście, w połączeniu z umiejętnościami i zapałem przedstawicieli urzędu oraz charakterystyczną dla narzędzi Esri intuicyjnością w obsłudze, zaowocowało pełną samodzielnością w prowadzeniu prac. Z jednej strony osoby skierowane do realizacji zadanie miały cały czas dostęp do wsparcia technicznego pracowników Esri, z drugiej strony zachowując pełną swobodę w działaniach i pracy w takim trybie, jaki był dla nich najbardziej odpowiedni.

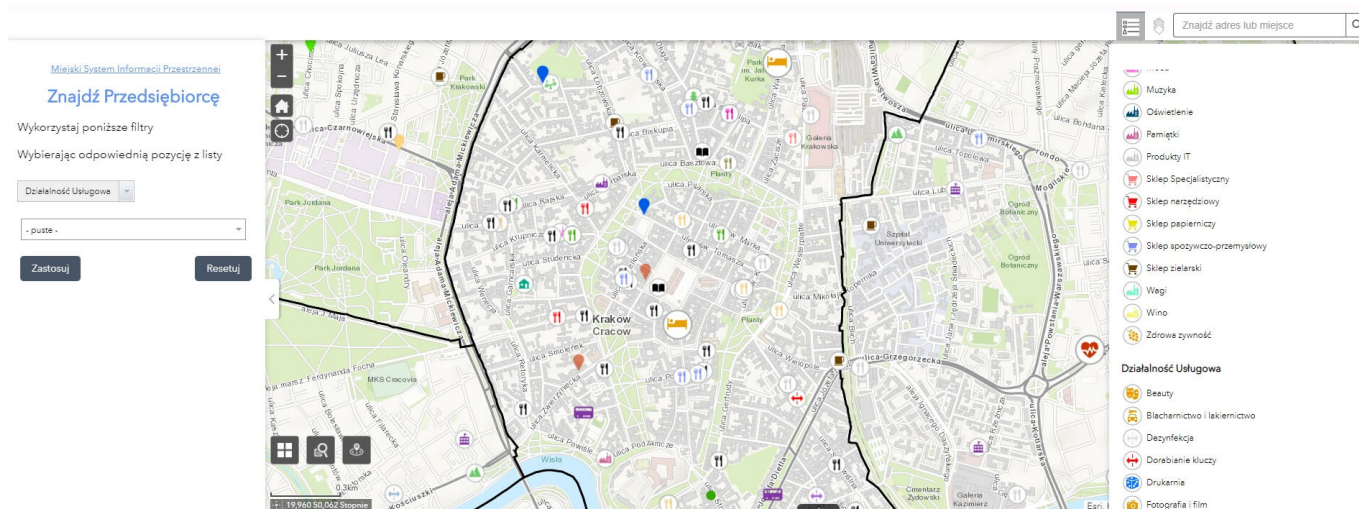
Inicjatywa, sposób współpracy i sama realizacja przyniosła wiele satysfakcji. Projekt wpisał się w listę działań podejmowanych w celach zwalczania skutków pandemii COVID-19 i jest kolejnym przykładem, wykorzystania GIS w działaniach, które ulepszają otaczający nas świat.

Użyte funkcje

Projekt „[Jestem AKTYWNY](#)” to hybryda bogatej palety funkcjonalności chmurowych rozwiązań Esri, został on osadzony w centrum ArcGIS Hub, które jest przyjemną i dość łatwą w konfiguracji platformą. Jest to niezwykle cenne doświadczenie, dzięki któremu możliwe było wykorzystanie istniejących danych i bardzo bogatej palety narzędzi Esri m.in. Dashboards, Survey123, Web Map czy Web Mapping Application. Dane wsadowe pochodzą z formularza Survey123, gdzie zainteresowane podmioty gospodarcze wypełniają krótką ankietę dotyczącą szczegółów prowadzonego biznesu m.in. nazwa firmy, branża, opis działalności, dane teleadresowe, oferowane produkty oraz usługi.

Co dalej?

Początki pracy nie były łatwe ale obecna sytuacja epidemiologiczna mocno dopingowała do poszukiwania nowych możliwości i rozwiązań mogących wspomóc lokalną gospodarkę Krakowa. Praktyka zdobyta podczas korzystania z narzędzi chmurowych Esri rozwinęła horyzont możliwości o nowe inicjatywy, czyli powołano Centrum Wsparcia dla Biznesu – internetowy serwis gromadzący informacje dotyczące biznesu, nauki i rewitalizacji w Krakowie. Dziś korzystamy z podstawowej wersji ArcGIS Hub, ale myślimy już o przyszłości i planujemy przejście do wersji premium, aby w pełni zaangażować w przyszłości partnerów społecznych.



Wnioski

Najcenniejszymi partnerami są najmniejsi przedsiębiorcy, często nie posiadający strony internetowej, jak również nieobecni w mediach społecznościowych, dlatego planowana jest specjalna akcja promocyjna pomagająca w dotarciu do ww. grupy przedsiębiorców.

Doświadczenie zdobyte podczas pracy nad projektem z powodzeniem wykorzystane zostanie w bieżącej pracy. Za pomocą tego narzędzia Miasto chce także uaktywnić lokalne firmy nie korzystające do tej pory z promocji swojej działalności w internecie, przeciwdziałając w ten sposób wykluczeniu

cyfrowemu.